

MEMO CHARTE V1 2023

C  YRaT
NATU[Réel]LEMENT

CONCEPTION : WWW.QUIPLOTEST.COM

MAIRIE DE CEYRAT
1 RUE FRÉDÉRIC BRUNNUROL | 63122 CEYRAT
www.ceyrat.fr

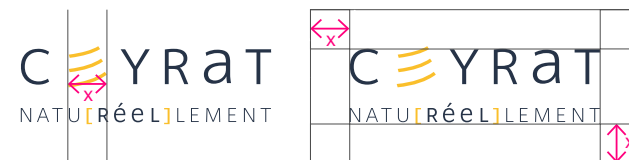
1 \ LE LOGO

C  YRaT
NATU[Réel]LEMENT

◀ Le logo représente la signature visuelle de la Mairie de Ceyrat et doit être présent sur tous les supports de communication avec sa base ligne.

2 \ LA ZONE DE PROTECTION & TAILLE

▶ La zone de protection est un rectangle invisible où aucun élément ne peut être ajouté.



C  YRaT
NATU[Réel]LEMENT
20 mm

◀ Le logo de Ceyrat représente au minimum 1/6^e de la largeur du support.
Le seuil de lisibilité du logotype est de 20 mm.

3 \ LES COULEURS DU LOGO

▼ Version originale

C  YRaT
NATU[Réel]LEMENT

▼ Version réserve

C  YRaT
NATU[Réel]LEMENT

▼ Version réserve + jaune

C  YRaT
NATU[Réel]LEMENT

▼ Version 1 couleur

C  YRaT
NATU[Réel]LEMENT

▼ Version niveaux de gris

C  YRaT
NATU[Réel]LEMENT

▼ Version noir

C  YRaT
NATU[Réel]LEMENT

4 \ LES PRINCIPES D'APPLICATION

L'application du logo peut s'effectuer soit sur un aplat de couleur, soit sur une photo, soit sur un cartouche transparent. **On privilégiera toujours la version la plus lisible.** À visibilité équivalente, on privilégiera la version la plus esthétique sur l'image.

▼ Aplat dense



▼ Photo claire



▼ Photo foncée



5 \ LES COULEURS

COULEURS PRINCIPALES



JAUNE SAFFRON

#FBBF2C
RVB 251, 191, 44
CMJN 0%, 24%, 83%, 2%
PANTONE® 123 C



BLEU GUNMETAL

#273348
RVB 39, 51, 72
CMJN 46%, 29%, 0%, 72%
PANTONE® 7546 C

COULEURS SECONDAIRES



INDEPENDENCE

#475263
RGB (71, 82, 99) | CMYK (28%, 17%, 0%, 61%)



COSMIC COBALT

#3B2B86
RGB (59, 43, 134) | CMYK (56%, 68%, 0%, 48%)



YALE BLUE

#105290
RGB (16, 82, 144) | CMYK (89%, 43%, 0%, 44%)



BALL BLUE

#299AD6
RGB (41, 154, 214) | CMYK (81%, 28%, 0%, 16%)



WAGENINGEN GREEN

#29993A
RGB (41, 153, 58) | CMYK (73%, 0%, 62%, 40%)



VIVID TANGELO

#EB791E
RGB (235, 121, 30) | CMYK (0%, 49%, 87%, 8%)



LIGHT CRIMSON

#ED6A8B
RGB (237, 106, 139) | CMYK (0%, 55%, 41%, 7%)



AMARANTH DEEP PURPLE

#AF206C
RGB (175, 32, 108) | CMYK (0%, 82%, 38%, 31%)



FIRE ENGINE RED

#CA1E1F
RGB (202, 30, 31) | CMYK (0%, 85%, 85%, 21%)

6 \ LA TYPOGRAPHIE

M PLUS 1p - Thin

M PLUS 1p - Light

M PLUS 1p - Regular

M PLUS 1p - Medium

M PLUS 1p - Bold

M PLUS 1p - Extra Bold

M PLUS 1p - Black

Pour la bureautique :
PowerPoint, Excel, Word.

Arial Regular - *italic*
Arial Bold - ***Bold italic***

Télécharger la M PLUS 1p : <https://fonts.google.com/specimen/M+PLUS+1p?query=M+plus>

6 \ LES PHOTOS



► NATURE

Les photos "nature" sont à privilégier, que ce soit : le paysage, l'attitude, l'expression, l'action... Elles doivent être le reflet de la réalité de la ville et son environnement.



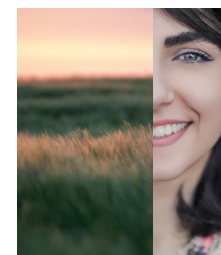
► RÉALISME

Les visuels doivent illustrer le quotidien de la ville, des habitants, des activités, etc. Les poses doivent être naturelles, spontanées, dans l'action.



► HUMAIN

Le contexte photographique doit contenir une présence humaine ou un élément qui la suggère.



► ÉPURÉ

Le visuel doit être aéré et esthétique pour mettre en valeur une idée ou un propos. Il peut être associé à un visage, reflet des habitants.